

КАДАСТРОВЫЙ ПАСПОРТ
помещения

Лист № 1 , всего листов 2

Дата 20 августа 2012 г.

Кадастровый номер 33:22:015016:728

Инвентарный номер (ранее присвоенный учетный номер) _____

1. Описание объекта недвижимого имущества

1.1. Кадастровый номер здания (сооружения), в котором расположено помещение 33:22:015016:398

1.2. Этаж (этажи), на котором расположено помещение: Этаж № 01

1.3. Общая площадь помещения: 70.4 кв.м

1.4

Адрес (местоположение):

Субъект Российской Федерации	обл Владимирская	
Район	_____	
Муниципальное образование	Тип	г
	Наименование	Владимир
Населенный пункт	Тип	мкр
	Наименование	Энергетик
Улица (проспект, переулок и т.д.)	Тип	ул
	Наименование	Энергетиков
Номер дома	27а	
Номер корпуса	_____	
Номер строения	_____	
Литера	А	
Номер помещения (квартиры)	61	
Иное описание местоположения	Владимирская обл, МО город Владимир (городской округ) г Владимир, мкр Энергетик, ул Энергетиков, д 27а, пом 61	

1.5. Назначение помещения: нежилое

1.6. Вид жилого помещения в многоквартирном доме _____

1.7. Кадастровый номер квартиры, в которой расположена комната

1.8. Номер помещения на поэтажном плане: _____

1.9. Предыдущие кадастровые (условные) номера объекта недвижимого имущества:

1.10. Примечание:

1.11. Филиал федерального государственного бюджетного учреждения «Федеральная кадастровая палата
Федеральной службы государственной регистрации, кадастра и картографии» по Владимирской

области

(наименование органа или организации)

Ведущий инженер Владимирского городского
отдела

(полное наименование должности)



М.П.

(подпись)

Матвеев А. А. Матвеева

(инициалы, фамилия)

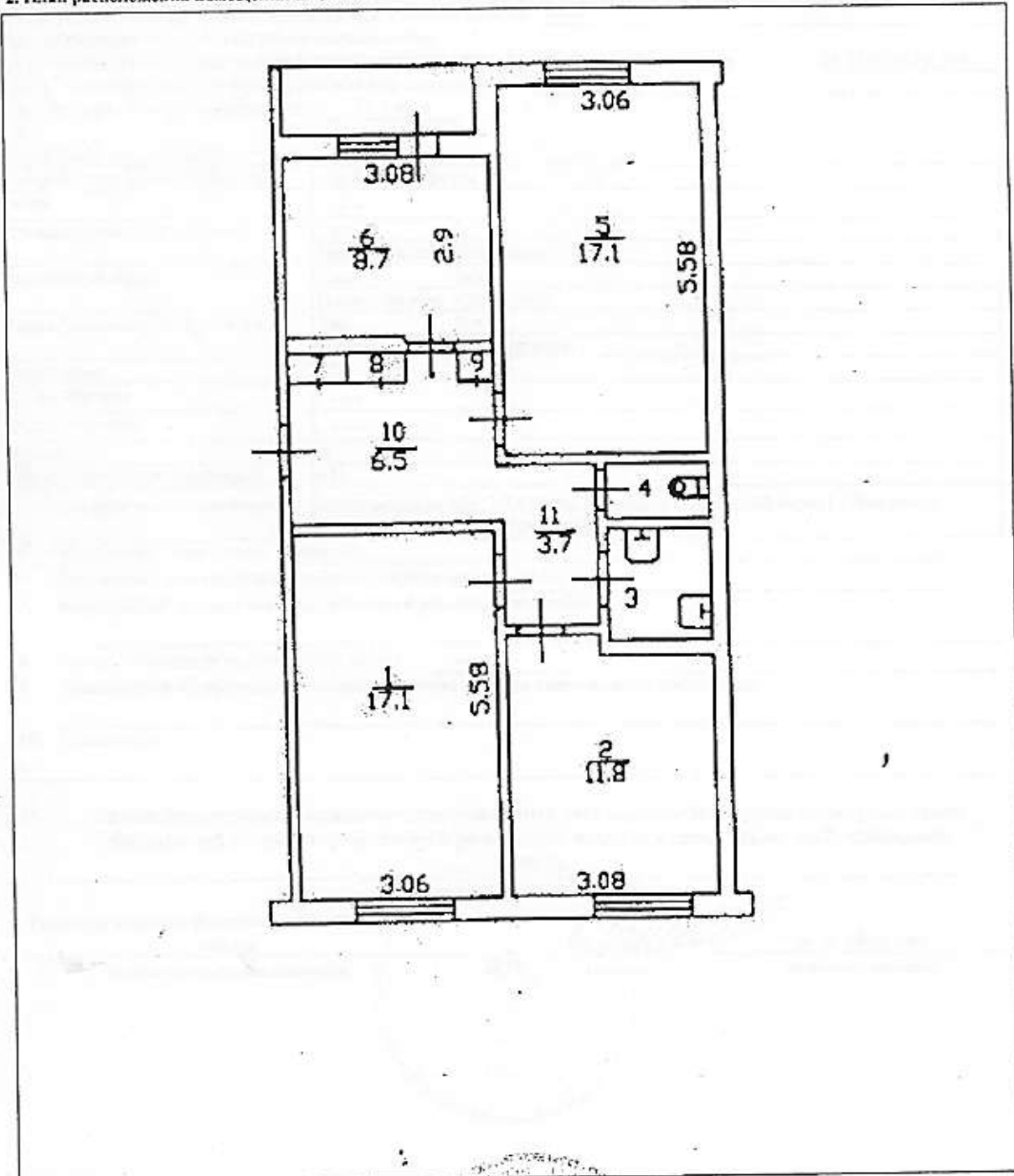
КАДАСТРОВЫЙ ПАСПОРТ
помещения

Лист № 2 , всего листов 2

Кадастровый номер 33:22:015016:728

Инвентарный номер (ранее присвоенный учетный номер) _____

2. План расположения помещения на этаже



Масштаб 1:

Ведущий инженер Владимирского городского
отдела

(полное наименование должности)

М.П.

(подпись)

А. А. Матвеева

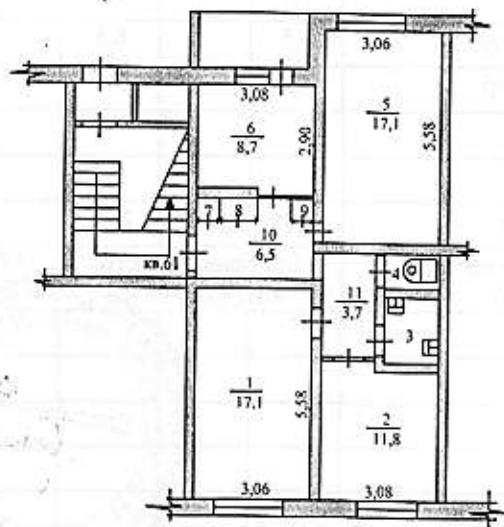
(инициалы, фамилия)



КОПИЯ

Поэтажный план
строения Лит. А
г. Владимир, мкр. Энергетик
ул. Энергетиков, д. 27А, кв. 61

План "1" этажа



1 : 200

"17" февраля 2012 г. Работу выполнил: _____
Проверил: _____
Директор филиала: _____



VI. Экспликация к плану строений

По Энергетиков улице, дом № 27А
район, квартал № _____

Да- ты За- пи- се- й	Ли- тер по пла- ну	Этаж. Начи- ная с подва- ла и кончая мезо- нином	№№ квартир торго- вых, складск-х и пр. по- мещений	Назначения помещения: жидое, контора, магазин, ванная, коридор, кухня и прочая	Об- щая По- лезная	Бытов. обслуживание		Осно- вн ая	Вспо- мо- гат	Ос-нов- ная	Вс-по- могат	Высо- та
						Ос- нов- ная	вспо- мо- гат.					
	А	1	1	Парикмахерская	17,1	17,1						
			2	Офис	11,8	11,8						
			3	Умывальная	2,8		2,8					
			4	Туалет	1,4		1,4					
			5	Косметический кабинет	17,1	17,1						
			6	Раздевалка	8,7		8,7					
			7	Шкаф	0,3		0,3					
			8	Шкаф	0,6		0,6					
			9	Шкаф	0,4		0,4					
			10	Коридор	6,5		6,5					
			11	коридор	3,7		3,7					
				Итого:	70,4	46,0	24,4					
				Кроме того лоджия		Без приведенного коэффициента		3,0				



Копия верна

КАДАСТРОВЫЙ ПАСПОРТ

здания, сооружения, объекта незавершенного строительства

Лист № 1 всего листов 2

здания

(вид объекта недвижимого имущества)

Дата 28.08.2012

Кадастровый номер _____

Инвентарный номер (ранее присвоенный учетный номер) 17:401:002:000117980

1. Описание объекта недвижимого имущества

1.1. Наименование нежилое здание

1.2. Адрес (местоположение): _____

Субъект Российской Федерации	Владимирская область	
Район		
Муниципальное образование	тип	город
	наименование	Владимир
Населенный пункт	тип	
	наименование	
Улица (проспект, переулок и т.д.)	тип	улица
	наименование	Тракторная
Номер дома	52а	
Номер корпуса		
Номер строения		
Литера	АА1	
Иное описание местоположения		

1.3. Основная характеристика: Общая площадь 588.6 кв. м
(тип) (значение) (единица измерения)

степень готовности объекта незавершенного строительства _____

1.4. Назначение: нежилое здание

1.5. Этажность:

количество этажей 1 количество подземных этажей _____

1.6. Год ввода в эксплуатацию (завершения строительства) _____

1.7. Кадастровый номер земельного участка (участков), в пределах которого расположен объект недвижимого имущества _____

1.8. Предыдущие кадастровые (условные) номера объекта недвижимого имущества: _____

1.9. Примечание: Разрешение на перепланировку к. 1,1а,21 и возведение антресоли к. 1,2,3,4, не предъявлено.

Составлено по данным технической инвентаризации по состоянию на 20.12.11 г.

1.10. ФГУП "РОСТЕХИНВЕНТАРИЗАЦИЯ - ФЕДЕРАЛЬНОЕ БТИ" Владимирский филиал

Свидетельство об аккредитации серия РИ-1 № 000364 от 14.12.2007 г.

и.о. начальника ОТИОН

(полное наименование должности)

исп. Сидельникова О.П.
рук. гр. Сазанова Ю.В.



Сазанова Ю.В.

(инициалы, фамилия)

КАДАСТРОВЫЙ ПАСПОРТ

здания

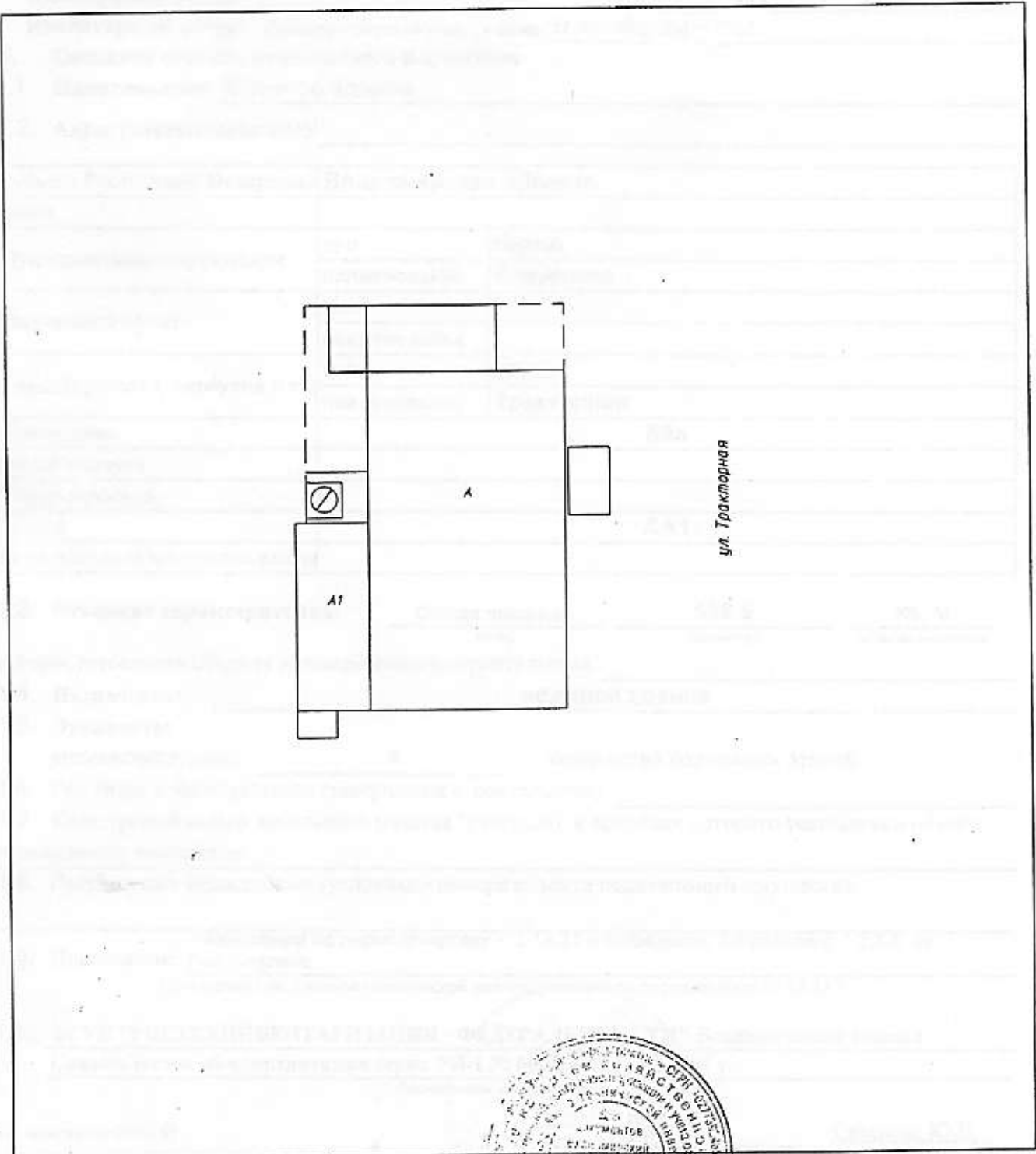
(вид объекта недвижимого имущества)

Лист № 2 всего листов 2

Кадастровый номер _____

Инвентарный номер (ранее присвоенный учетный номер) **17:401:002:000117980**

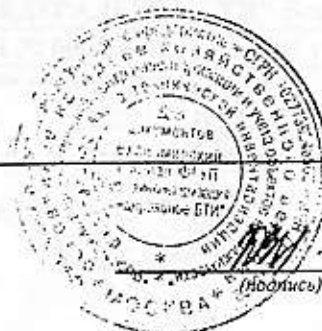
1. Ситуационный план объекта недвижимого имущества



Масштаб 1: 500

и.о. начальника ОТИОН

(полное наименование должности)



Сазанова Ю.В.

(инициалы, фамилия)



СВИДЕТЕЛЬСТВО

О ГОСУДАРСТВЕННОЙ РЕГИСТРАЦИИ ПРАВА

Управление Федеральной службы государственной регистрации,
кадастра и картографии по Владимирской области

Дата выдачи:

"23" октября 2012 года

Документы-основания: • Распоряжение председателя Комитета по управлению
государственным имуществом администрации Владимирской области от 23.04.1997 №542

Субъект (субъекты) права: Муниципальное образование город Владимир

Вид права: Собственность

Объект права: Нежилое здание, назначение: нежилое здание, 1 - этажный, общая площадь
588,6 кв.м, инв.№ 17:401:002:000117980, лит. АА1, адрес (местонахождение) объекта:
Владимирская область, г. Владимир, ул. Тракторная, д. 52а

Кадастровый (или условный) номер: 33-33-01/099/2012-122

Существующие ограничения (обременения) права: аренда, договор концессии
о чем в Едином государственном реестре прав на недвижимое имущество и сделок с ним "23"
октября 2012 года сделана запись регистрации № 33-33-01/099/2012-122

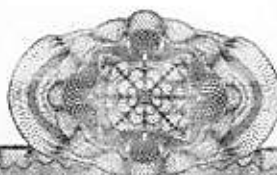
Регистратор

Левадняя С. С.

М.П.

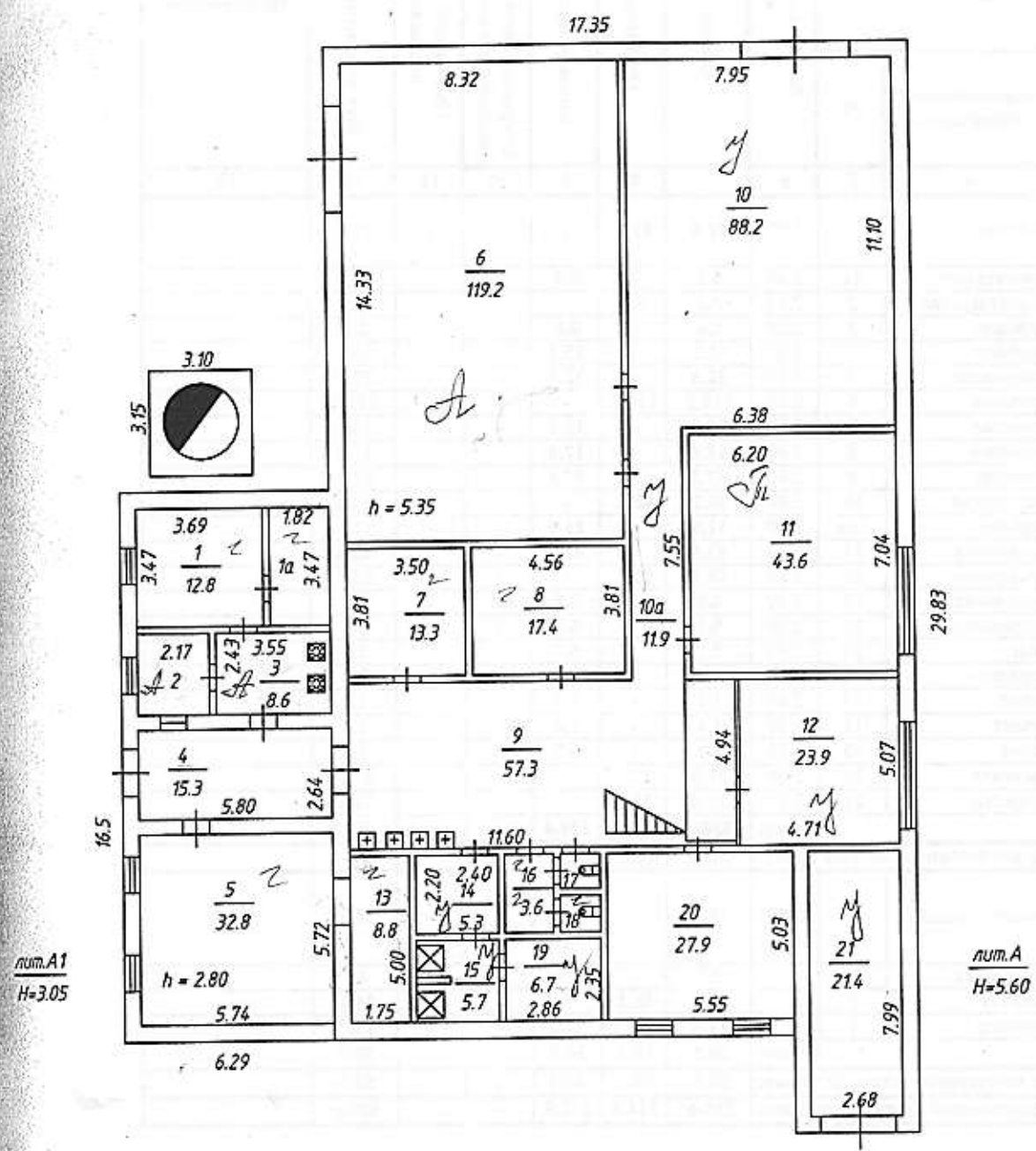


Серия 33 АЛ № 457044



ПОЭТАЖНЫЕ ПЛАНЫ

Литера	А
Этаж	1



Владимирский филиал ФГУП "Ростехинвентаризация - Федеральное БТИ"

Полтажный план

Лист	1					
Листов	1					
Масштаб	1:200					
Фамилия И.О.	Шуралева Е.И.	Подпись	<i>[Signature]</i>	Дата	20.12.11	Адрес: г. Владимир, ул. Тракторная, д. 52а
Фамилия И.О.	Варенцова И.С.	Подпись	<i>[Signature]</i>	Дата		
Фамилия И.О.	Грушикина Т.А.	Подпись	<i>[Signature]</i>	Дата		

ЭКСПЛИКАЦИЯ ПЛОЩАДЕЙ К ПОЭТАЖНЫМ ПЛАНАМ

Номер и наименование помещения				Высота помещений, м	Площадь, кв.м						Примечание
Нежилого помещения, помещений общего пользования		части нежилого помещения (помещения)			Нежилых помещений			Открытые неотапливаемые планировочные элементы	Помещений общего пользования	Всех помещений здания	
наименование/ назначение	№	наименование/ назначение	№		Общая	Основная	Вспомогательная				
2	3	4	5	6	7	8	9	10	11	12	13
		кабинет	1	2.80	12.8	12.8	-	-	-	12.8	
		комната отдыха	1а	2.80	6.3	-	6.3	-	-	6.3	
		диспетчерская	2	2.80	5.3	5.3	-	-	-	5.3	
		коридор	3	2.80	8.6	-	8.6	-	-	8.6	
		коридор	4	2.80	15.3	-	15.3	-	-	15.3	
		раздевалка	5	2.80	32.8	-	32.8	-	-	32.8	
		столовая	6	2.80	119.2	119.2	-	-	-	119.2	
		кладовая	7	2.80	13.3	-	13.3	-	-	13.3	
		кладовая	8	2.80	17.4	-	17.4	-	-	17.4	
		коридор	9	2.80	57.3	-	57.3	-	-	57.3	
		мастерская	10	2.80	88.2	88.2	-	-	-	88.2	
		коридор	10а	2.80	11.9	-	11.9	-	-	11.9	
		раздевалка	11	2.80	43.6	-	43.6	-	-	43.6	
		мастерская	12	2.80	23.9	23.9	-	-	-	23.9	
		раздевалка	13	2.80	8.8	-	8.8	-	-	8.8	
		раздевалка	14	2.80	5.3	-	5.3	-	-	5.3	
		душ	15	2.80	5.7	-	5.7	-	-	5.7	
		коридор	16	2.80	3.6	-	3.6	-	-	3.6	
		туалет	17	2.80	1.4	-	1.4	-	-	1.4	
		туалет	18	2.80	1.4	-	1.4	-	-	1.4	
		сауна	19	2.80	6.7	-	6.7	-	-	6.7	
		насосная	20	2.80	27.9	27.9	-	-	-	27.9	
		сушилка	21	2.80	21.4	21.4	-	-	-	21.4	
Итого:					538.1	298.7	239.4	-	-	538.1	
Общая площадь помещения всего, по этажу:					538.1	298.7	239.4	-	-	538.1	
		комната отдыха	1	2.80	18.4	-	18.4	-	-	18.4	
		раздевалка	2		4.7	-	4.7	-	-	4.7	
		кабинет	3		16.1	16.1	-	-	-	16.1	
		коридор	4		11.3	-	11.3	-	-	11.3	
Итого:					50.5	16.1	34.4	-	-	50.5	
Общая площадь помещения всего, по этажу:					50.5	16.1	34.4	-	-	50.5	
Общая площадь помещений всего, по зданию:					588.6	314.8	273.8	-	-	588.6	